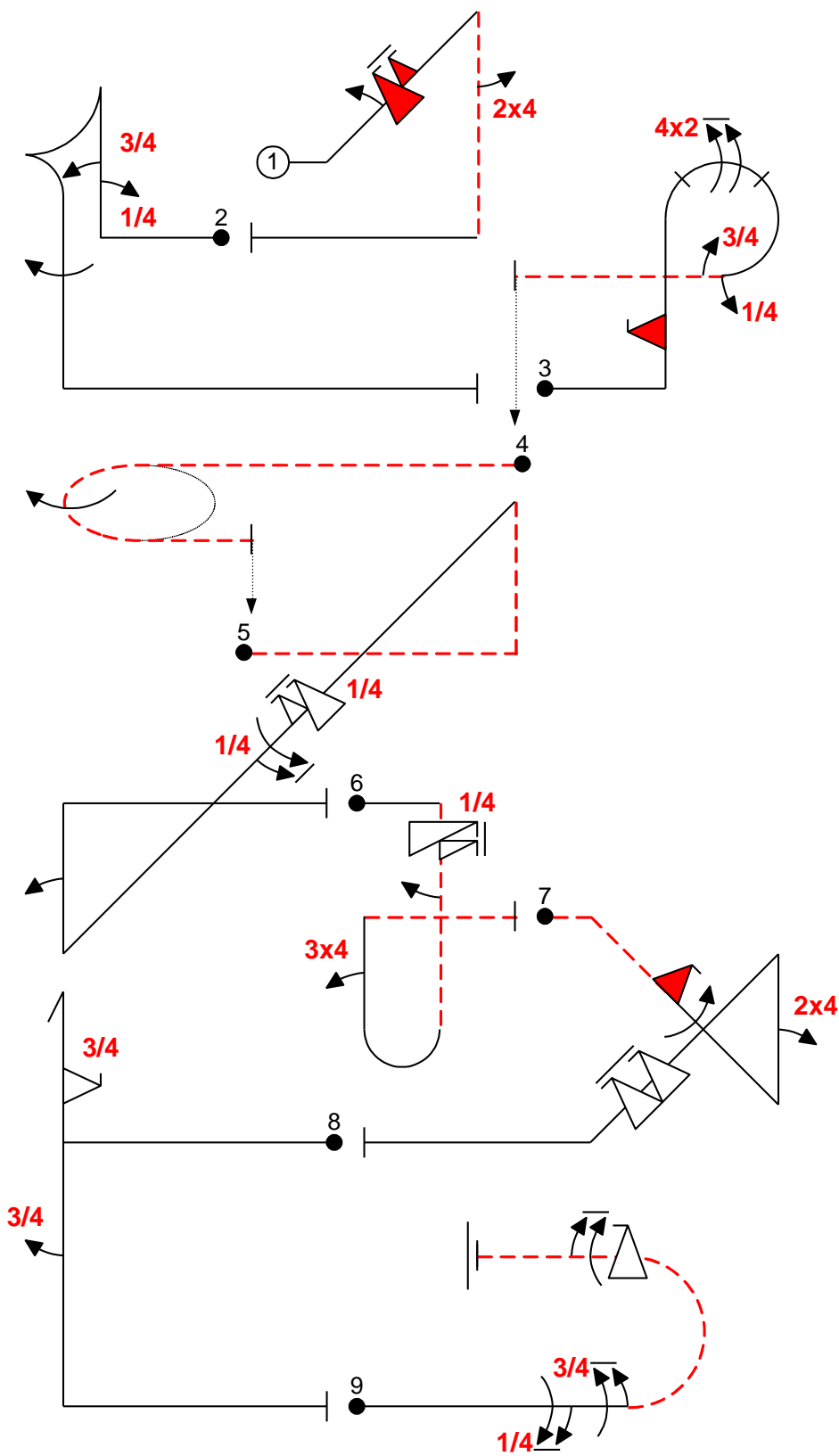
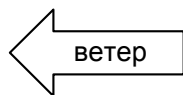
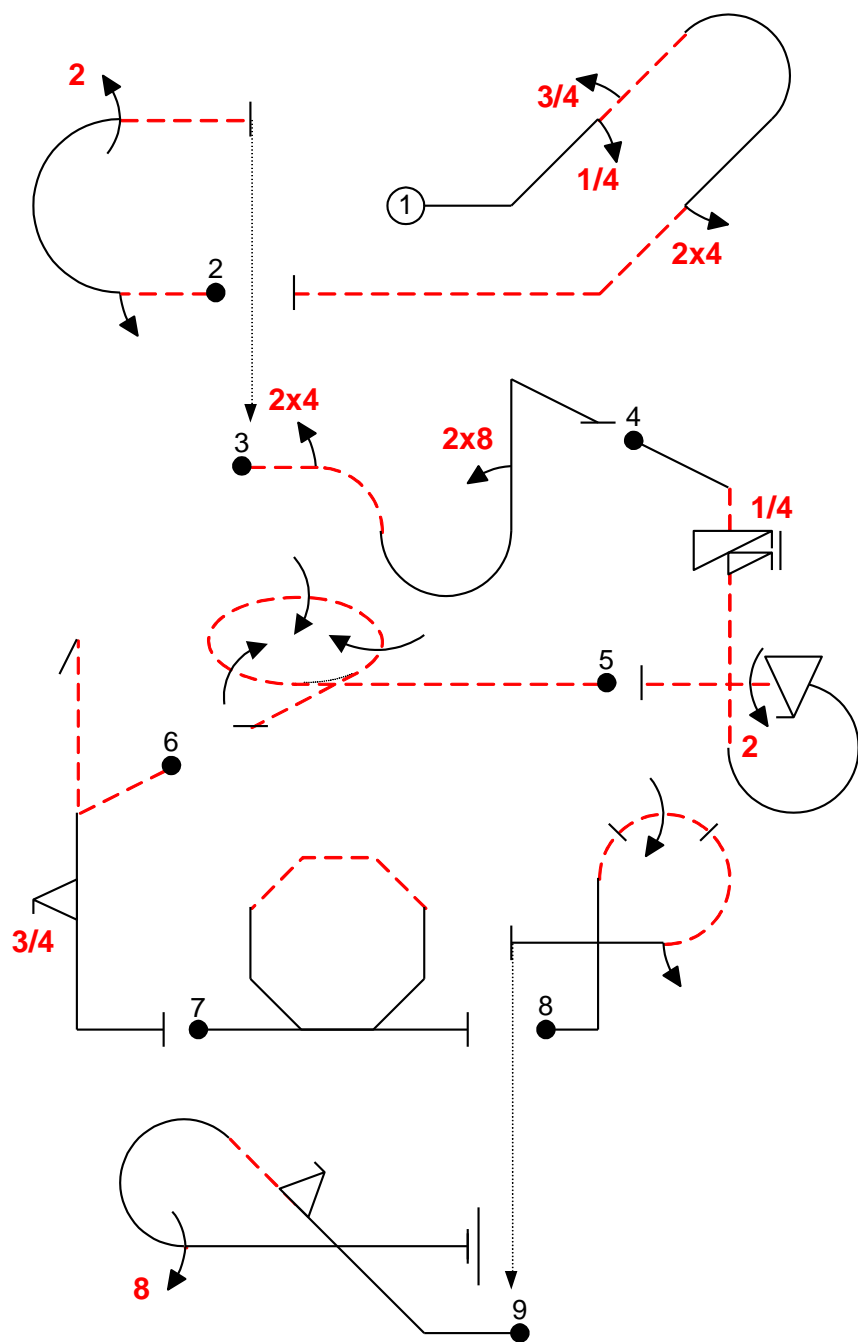


**Обязательный известный комплекс –
ПСПП класс неограниченный (unlimited)**



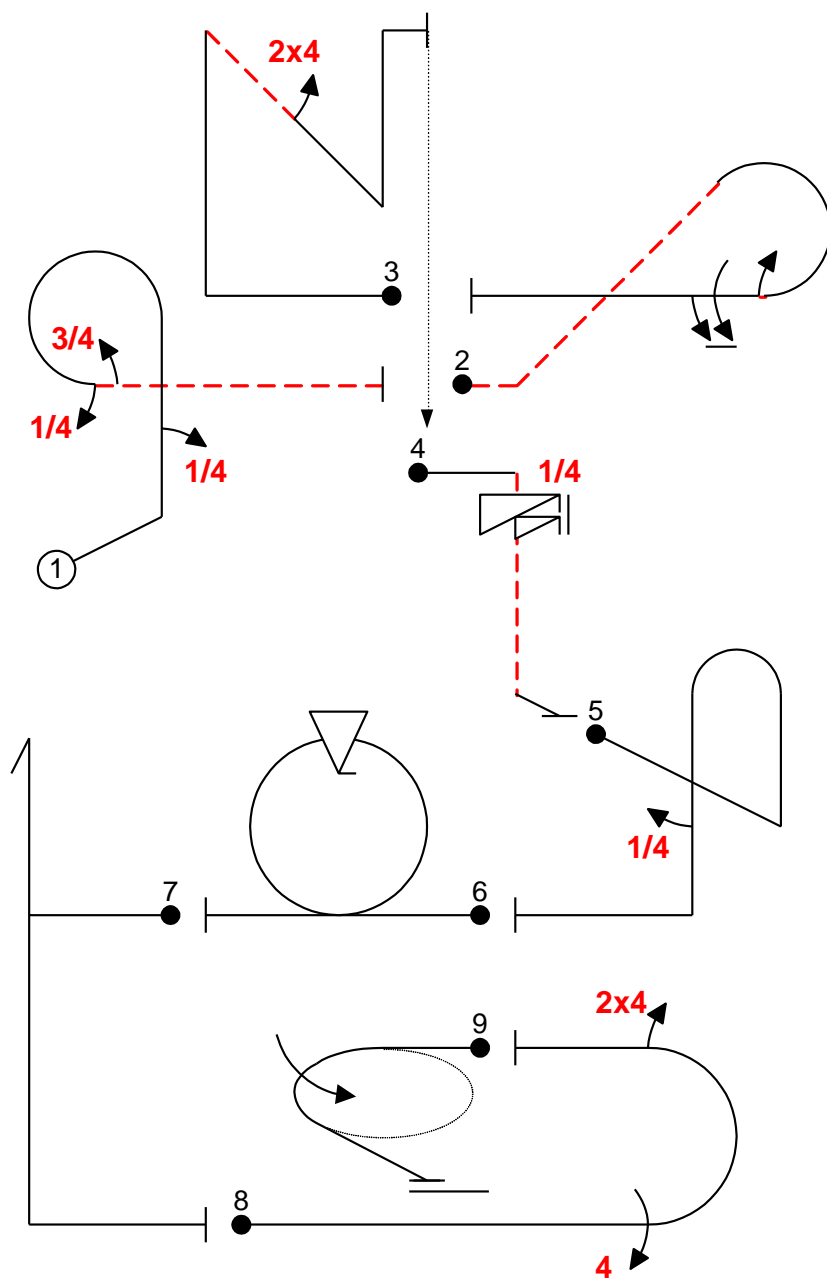
← ветер			
1	1.2.1.1	13	43
	9.1.2.2	6	
	9.10.2.6	19	
	9.4.5.2	5	
2	6.2.1.1	15	39
	9.1.1.1	6	
	9.1.1.3	10	
	9.1.5.4	8	
3	8.6.2.1	12	54
	9.10.6.2	19	
	9.2.3.8	15	
	9.1.3.1	2	
	9.1.3.3	6	
4	2.2.2.4	29	29
5	1.3.10.2	24	54
	9.9.4.5	13	
	9.1.4.5	9	
	9.1.1.2	8	
6	8.4.4.3	14	34
	9.11.1.5	4	
	9.1.5.2	4	
	9.4.1.3	12	
7	1.3.6.4	19	66
	9.10.4.2	13	
	9.1.4.4	8	
	9.4.1.2	9	
	9.9.4.8	17	
8	5.2.1.1	17	38
	9.9.1.3	15	
	9.1.5.3	6	
9	7.2.4.1	8	51
	9.1.3.5	9	
	9.1.3.7	11	
	9.9.8.4	13	
	9.1.3.6	10	
Сумм. К = 408			

**Обязательный известный комплекс –
ПСВП класс с ограничениями (advanced)**



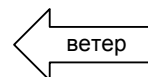
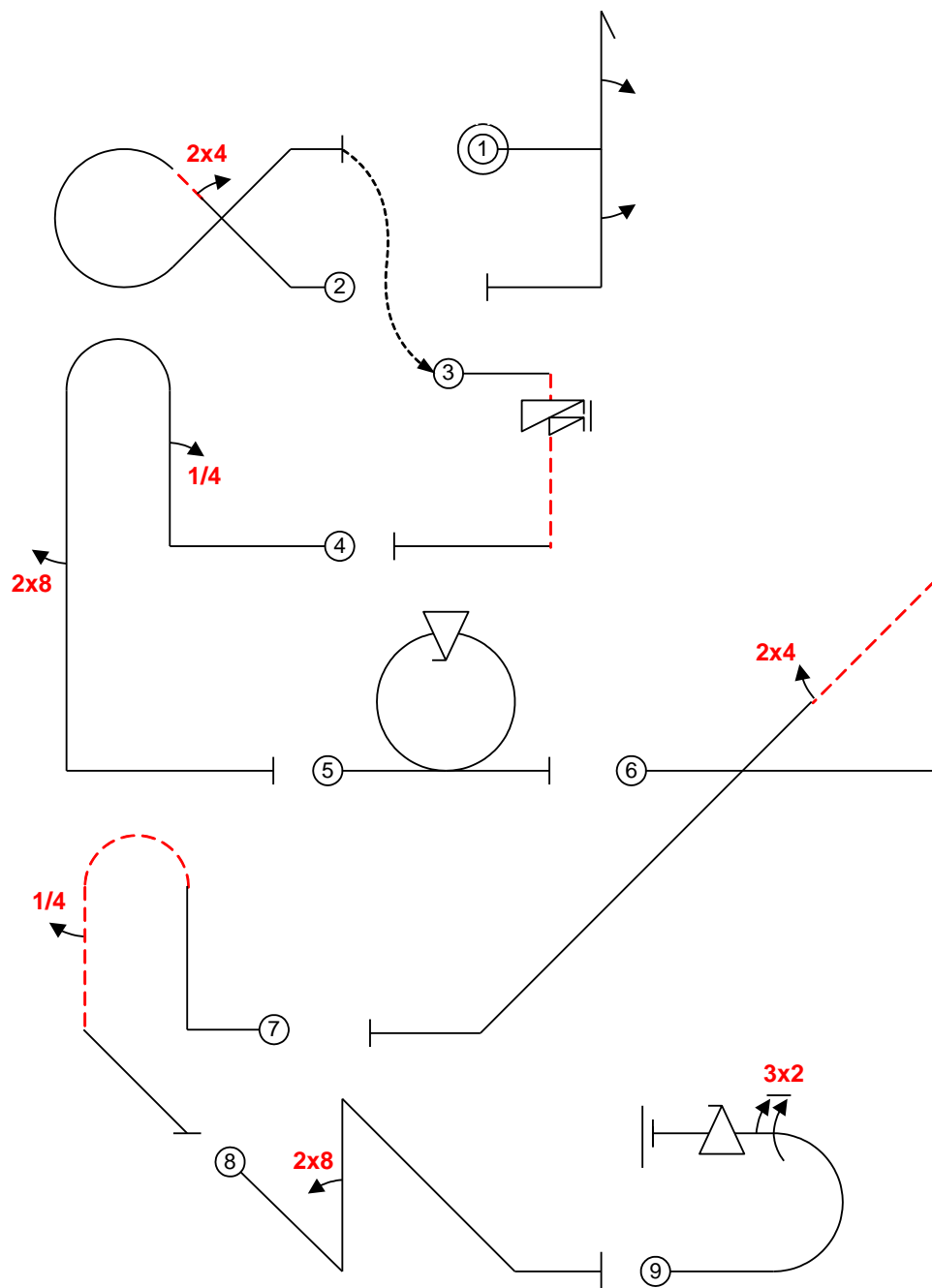
1	8.4.16.1 9.1.2.1 9.1.2.3 9.4.4.2	14 4 8 5	31
2	9.1.3.2 7.2.3.2 9.2.3.4	4 7 9	20
3	8.6.15.4 9.4.3.2 9.8.1.1	14 5 7	26
4	8.6.3.3 9.11.1.5 9.9.3.4 9.2.3.4	13 4 11 9	37
5	2.3.4.2	31	31
6	5.2.1.4 9.9.5.3	22 11	33
7	7.4.6.1	19	19
8	8.6.4.1 9.1.3.4 9.1.3.2	14 8 4	26
9	8.5.2.1 9.9.2.2 9.8.3.4	10 13 15	38
Сумм. К = 261			

**Обязательный известный комплекс –
ПСПП класс Як-52 (Yak-52)**



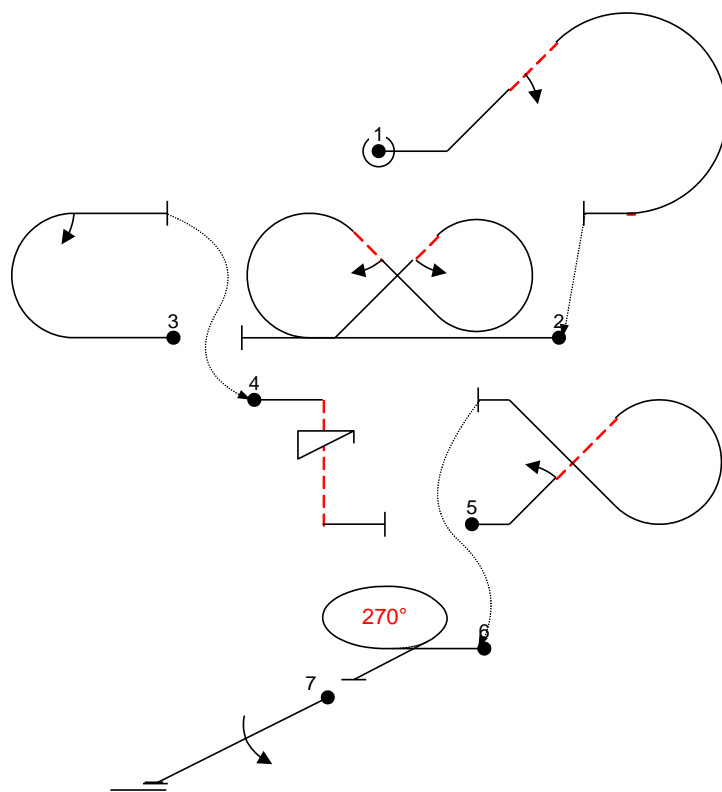
1	8.6.2.1	12	26
	9.1.1.1	6	
	9.1.3.1	2	
	9.1.3.3	6	
2	8.5.1.2	10	24
	9.1.3.2	4	
	9.1.3.6	10	
3	1.3.12.1	21	26
	9.4.4.2	5	
4	1.1.6.3	10	14
	9.11.1.5	4	
5	8.4.1.1	13	15
	9.1.5.1	2	
6	7.4.1.1	10	21
	9.9.3.4	11	
7	5.2.1.1	17	17
8	7.2.2.1	6	22
	9.4.3.4	11	
	9.4.3.2	5	
9	2.1.3.1	14	14
Сумм. К = 179			

**Обязательный известный комплекс -
ПСПП класс с ограничениями,
уровень сложности Второй**



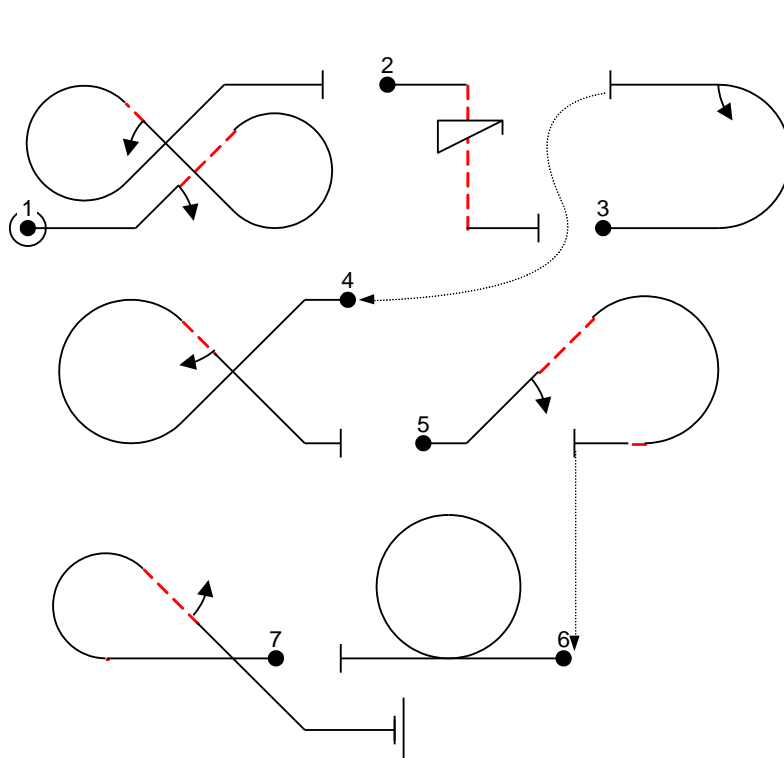
1	5.1.1 9.1.1.2 9.1.5.2	17 8 4	29
2	7.20.1 9.4.2.2	14 7	21
3	1.6.3 9.11.1.6	10 3	13
4	8.1.1 9.1.1.1 9.8.5.1	13 6 3	22
5	7.5.1 9.9.3.4	10 11	21
6	9.4.4.2 1.18.1	5 13	18
7	8.3.1 9.1.5.1	15 2	17
8	1.17.1 9.8.1.1	14 7	21
9	7.2.1 9.2.3.6 9.9.3.4	6 12 11	29
Суммарный К - 191			

Обязательный известный комплекс № 1



№ фигуры	К
1.	16
2.	27
3.	10
4.	15
5.	20
6.	5
7.	10
Сумм. К	103

Известный комплекс № 2



№ фигуры	К
1.	35
2.	15
3.	10
4.	18
5.	16
6.	10
7.	14
Сумм. К	118